

# Procesos



**ProElásticos S.A.S.**

# FABRICAMOS CINTAS ELÁSTICAS ELÁSTICAS ELÁSTICAS

TEJEMOS - TEÑIMOS - ESTAMPAMOS - SUBLIMAMOS - SILICONAMOS - ROTOSCREEN - TEJEMOS - TEÑIMOS - ESTAMPAMOS

## DESDE 1987

nos hemos dedicado al diseño, fabricación y comercialización de CINTAS ELÁSTICAS. Tras años de experiencia hemos logrado consolidarnos y contar con el reconocimiento en el sector textil y de la confección.

Contamos con la infraestructura, experiencia, talento y pasión necesario para satisfacer los requisitos de nuestros clientes



CALLE 7 # 50 - 45

Tel: 604 3613031

[www.proelásticos.com.co](http://www.proelásticos.com.co)

# INSUMOS PARA LA CONFECCIÓN

SOMOS  
ELÁSTICOS

# Multi PROCESO

1

Preparamos y acondicionamos los materiales para su uso en procesos posteriores.

2

Transformamos hilos compuestos de una o mas tipos de fibras en tejidos, mediante el uso de varias tecnologías.

- » Tejido plano y Jacquard
- » Tejido Crochet
- » Tejido Trenzado.

## PRODUCTO

Ropa interior Unisex  
Ropa Deportiva  
Prendas de control

## TIPO DE TEJIDO

Plano, Crochet  
Básico, Crochet  
Diferenciado,  
Jacquard

## ACABADO

Estampación  
Offset  
Sublimación  
Siliconado

Generamos diferenciación aplicando alta tecnología en el desarrollo de logos, figuras y color a través de tejidos, más acabados especiales tanto decorativos como funcionales.

- » Tejido Jacquard.
- » Tintorería.
- » Aplicaciones de Silicona.
- » Estampados Sublimados y Off Set.

3



## CATEGORÍAS DE LAS REFERENCIAS

**P**

**ARETO**

=====

PRODUCTOS BÁSICOS.  
ALTAS VENTAS.  
EN STOCK

**B**

=====

PRODUCTOS BÁSICOS.  
MENOR VOLUMEN.  
PEDIDOS MÍNIMOS.

**A**

=====

PRODUCTOS BÁSICOS  
COMPLEMENTARIOS DE  
LA VENTA.  
CON POCA VARIACÓN.

**A'**

=====

PRODUCTOS MENOR.  
VENTA PARA LOS  
CUALES SE GUARDA  
STOCK POR NIVEL DE  
SERVICIO.



## CONVENCIONES



**ACEPTA  
UN PROCESO.**



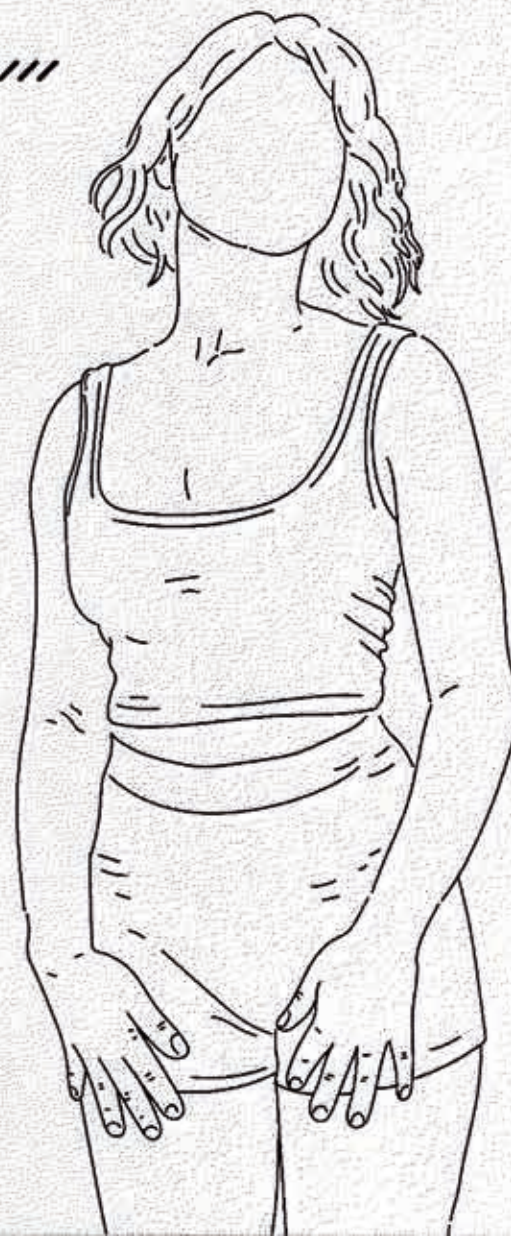
**APTA PARA  
USO FUNCIONAL.**



**APTA PARA  
USO DECORATIVO.**

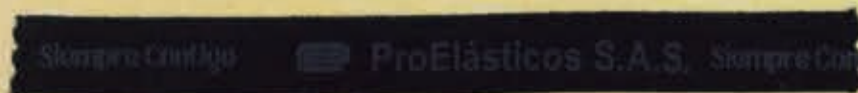


**NO ACEPTA  
UN PROCESO.**



# PROCESOS - PROCESOS - PROCESOS - PROCESOS

## ESTAMPACIÓN OFFSET

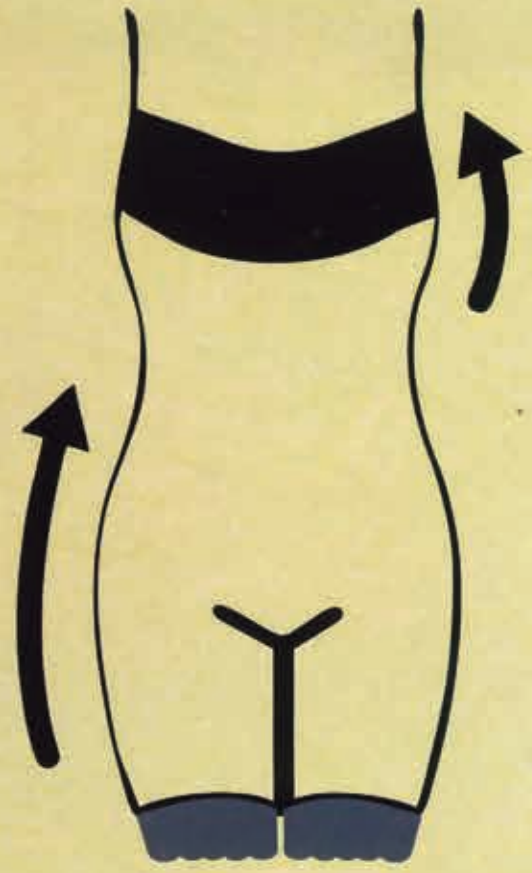


## SUBLIMACIÓN

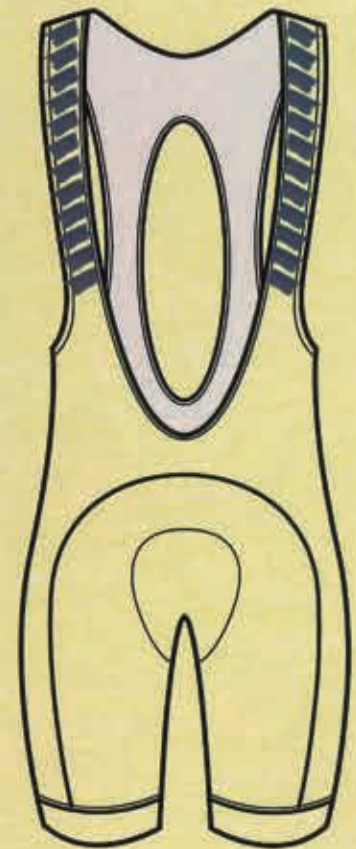


# PROCESOS - PROCESOS - PROCESOS

**BANDA DE SILICONA**



**ROTOSCREEN**



# ESTAMPACIÓN

## OFFSET

Es un método de estamación por el que los diseños entintados se transfieren por una mantilla sobre el elástico.

### ANCHOS DISPONIBLES DESDE:



**10 MM HASTA 40 MM**



SEGÚN NUESTRO  
PORTAFOLIO

### PARA ESTA TÉCNICA DE ESTAMPACIÓN DEBES TENER PRESENTE:

- » Se puede estampar hasta 5 colores.
- » No se hace estampado blanco.
- » Tener presente la solidez sobre fondo negro.
- » Se hacen fondeos se puede presentar descase entre 1 a 2 mm respecto al ancho de la cinta.



1 TINTA



3 TINTAS



5 TINTAS





# ESTAMPACIÓN

## SUBLIMACIÓN

Técnica de personalización que permite transferir por medio de papel y calor un diseño a un elástico con contenido superior al 70% de poliéster para hacerlo único y exclusivo.

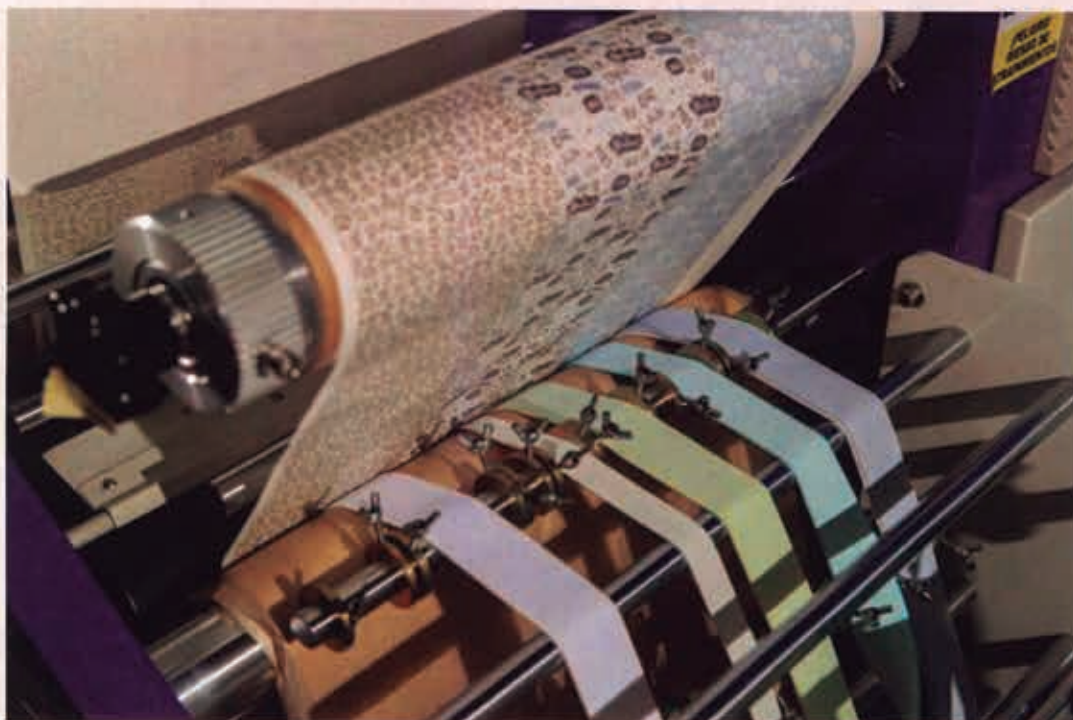
**ANCHOS DISPONIBLES DESDE:**

**20 MM HASTA 40 MM**



**SEGÚN NUESTRO  
PORTAFOLIO**

**SU PRESENTACIÓN ES CRUDO**



**8520**

ROLLO X 30 METROS

CATEGORÍA /  
CONVENCIONES

**A**

**F**

**D**

ANCHO: 19 - 21 mm

ELONGACIÓN: 120 - 140 %

COMPOSICIÓN: 80% POLIÉSTER

FRENTE Y REVÉS: BLANCO / BLANCO



**8525**

ROLLO X 30 METROS

CATEGORÍA /  
CONVENCIONES

**A**

**F**

**D**

ANCHO: 24 - 26 mm

ELONGACIÓN: 120 - 140 %

COMPOSICIÓN: 81% POLIÉSTER

FRENTE Y REVÉS: BLANCO / BLANCO



**8530**

ROLLO X 30 METROS

CATEGORÍA /  
CONVENCIONES

**A**

**F**

**D**

ANCHO: 29 - 31 mm

ELONGACIÓN: 120 - 140 %

COMPOSICIÓN: 83% POLIÉSTER

FRENTE Y REVÉS: BLANCO / BLANCO



**8535**

ROLLO X 30 METROS

CATEGORÍA /  
CONVENCIONES

**A** **F** **D**

ANCHO: 34 - 36 mm

ELONGACIÓN: 120 - 140 %

COMPOSICIÓN: 84% POLIÉSTER

FRENTE Y REVÉS: BLANCO / BLANCO



**8540**

ROLLO X 30 METROS

CATEGORÍA /  
CONVENCIONES

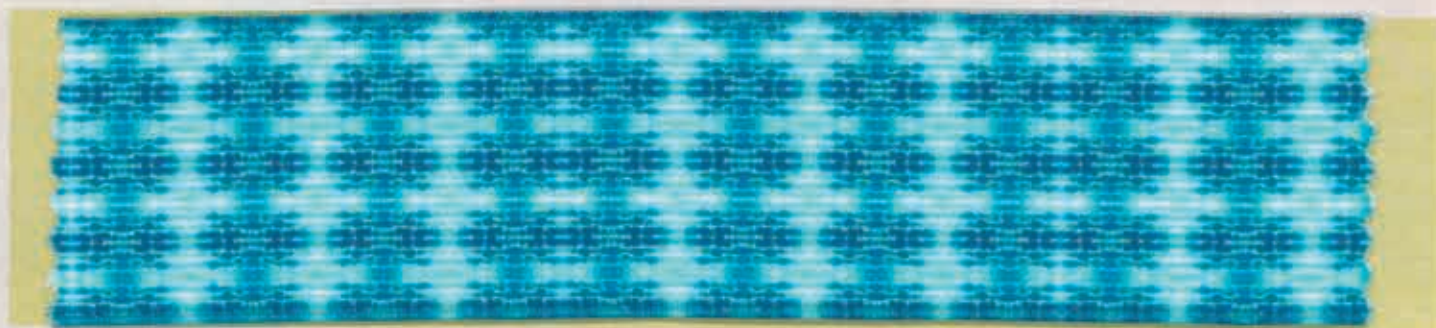
**A** **F** **D**

ANCHO: 39 - 41 mm

ELONGACIÓN: 120 - 140 %

COMPOSICIÓN: 84% POLIÉSTER

FRENTE Y REVÉS: BLANCO / BLANCO



**8225**

ROLLO X 30 METROS

CATEGORÍA /  
CONVENCIONES

**A** **F** **D**

ANCHO: 24 - 26 mm

ELONGACIÓN: 120 - 140 %

COMPOSICIÓN: 84% POLIÉSTER

FRENTE Y REVÉS: BLANCO / NEGRO



**8230**

ROLLO X 30 METROS

CATEGORÍA /  
CONVENCIONES

**A** **F** **D**

ANCHO: 29 - 31 mm

ELONGACIÓN: 120 - 140 %

COMPOSICIÓN: 83% POLIÉSTER

FRENTE Y REVÉS: BLANCO / NEGRO



**8235**

ROLLO X 30 METROS

CATEGORÍA /  
CONVENCIONES

**A** **F** **D**

ANCHO: 34 - 36 mm

ELONGACIÓN: 120 - 140 %

COMPOSICIÓN: 84% POLIÉSTER

FRENTE Y REVÉS: BLANCO / NEGRO



**8240**

ROLLO X 30 METROS

CATEGORÍA /  
CONVENCIONES

**A** **F** **D**

ANCHO: 39 - 41 mm

ELONGACIÓN: 120 - 140 %

COMPOSICIÓN: 83% POLIÉSTER

FRENTE Y REVÉS: BLANCO / NEGRO



## JACQ 110

ROLLO X 30 METROS

CATEGORÍA /  
CONVENCIONES

**B** **F** **D**

ANCHO: 39 - 41 mm

ELONGACIÓN: 130 - 140 %

COMPOSICIÓN: ELASTÓMERO - POLIÉSTER - NYLON

COD. DE COLOR: TEÑIDO NEGRO



## N.32 CRUDO

ROLLO X 50 METROS

CATEGORÍA /  
CONVENCIONES

**B** **F** **D**

ANCHO: 39 - 41 mm

ELONGACIÓN: 130 - 150 %

COMPOSICIÓN: 30% CAUCHO - 70% POLIÉSTER

COD. DE COLOR: CRUDO



# SILICONADO

## BANDAS DE SILICONA

Las bandas de silicona en un elástico sirven para que la prenda no se deslice. Son útiles en prendas deportivas, de ciclismo, de baño, de ropa interior y ropa de control.

**ANCHOS DE BANDA VAN DESDE:**



SEGÚN NUESTRO  
PORTAFOLIO

**1.8 MM HASTA 18 MM**

### PARA ESTA TÉCNICA DEBES TENER PRESENTE:

- » Pedido mínimo es de 1.000 metros.
- » Almacenar en estanterías o estibado, alejadas de la luz de lámparas.
- » La temperatura debe ser entre 18°C A 24°C
- » Arrumar máximo 5 cajas hasta 60 kilos
- » Los tiempo de almacenaje deben ser:
  - **Cinta en carretas**, almacenar de 30 a 40 días luego de este tiempo tiende a presentarse marcación en la cinta, por la forma de empaque
  - **Cintas siliconadas en cajas**, no almacenar por periodos mayores a 30 días, el elástico se puede pegar y ocasionar desprendimiento de la silicona.
  - **Cinta de encaje siliconado y en carretas**, almacenar hasta 6 meses, este producto es tejido crochet, poco espesor por esto se preserva más.

**SIL 56**

CATEGORÍA /  
CONVENCIONES



ANCHO DE LA BANDA: 1.8 mm

DESCRIPCIÓN: 1 BANDA DE 1.8 mm UBICADO  
A 2 mm A PARTIR DEL CENTRO

RECOMENDACIONES: APLICACIÓN EN CINTAS  
DE ANCHOS MAYORES A 15 mm



**SIL 17**

CATEGORÍA /  
CONVENCIONES



ANCHO DE LA BANDA: 3 mm

DESCRIPCIÓN: 1 BANDA RECTA DE 3 mm  
CENTRADA

RECOMENDACIONES: APLICACIÓN EN CINTAS  
DE ANCHOS MAYORES A 10 mm



**SIL 59**

CATEGORÍA /  
CONVENCIONES




ANCHO DE LA BANDA: 3 mm

DESCRIPCIÓN: 1 BANDA RECTA DE 3 mm  
AL EXTREMO

RECOMENDACIONES: APLICACIÓN EN CINTAS  
DE ANCHOS MAYORES A 10 mm








**SIL 33**

CATEGORÍA /  
CONVENCIONES



ANCHO DE LA BANDA: 4 mm  
DESCRIPCIÓN: 1 BANDA RECTA DE 4 mm  
CENTRADA  
RECOMENDACIONES: APLICACIÓN EN CINTAS  
DE ANCHOS MAYORES A 10 mm



**SIL 37**

CATEGORÍA /  
CONVENCIONES



ANCHO DE LA BANDA: 4 mm  
DESCRIPCIÓN: 1 BANDA RECTA DE 4 mm  
AL EXTREMO  
RECOMENDACIONES: APLICACIÓN EN CINTAS  
DE ANCHOS MAYORES A 10 mm



**SIL 68**

CATEGORÍA /  
CONVENCIONES



ANCHO DE LA BANDA: 4 mm  
DESCRIPCIÓN: 1 BANDA RECTA DE 4 mm  
CENTRADA (PARTE DELANTERA DEL ELÁSTICO)  
RECOMENDACIONES: APLICACIÓN EN CINTAS  
DE ANCHOS MAYORES A 10 mm



**SIL 25**

CATEGORÍA /  
CONVENCIONES



ANCHO DE LA BANDA: 5 mm

DESCRIPCIÓN: 1 BANDA RECTA DE 5 mm  
CENTRADA

RECOMENDACIONES: APLICACIÓN EN CINTAS  
DE ANCHOS MAYORES A 10 mm



**SIL 31**

CATEGORÍA /  
CONVENCIONES



ANCHO DE LA BANDA: 7 mm

DESCRIPCIÓN: 1 BANDA RECTA DE 7 mm  
CENTRADA

RECOMENDACIONES: APLICACIÓN EN CINTAS  
DE ANCHOS MAYORES A 10 mm

**SIL 67**

CATEGORÍA /  
CONVENCIONES



ANCHO DE LA BANDA: 7 mm  
DESCRIPCIÓN: 1 BANDA RECTA DE 7 mm  
A UN 1MM DEL CENTRO  
RECOMENDACIONES: APLICACIÓN EN CINTAS  
DE ANCHOS MAYORES A 20 mm



**SIL 52**

CATEGORÍA /  
CONVENCIONES



ANCHO DE LA BANDA: 10 mm  
DESCRIPCIÓN: 1 BANDA RECTA DE 10 mm  
CENTRADA  
RECOMENDACIONES: APLICACIÓN EN CINTAS  
DE ANCHOS MAYORES A 20 mm





**SIL 74**

CATEGORÍA /  
CONVENCIONES



ANCHO DE LA BANDA: 10 mm

DESCRIPCIÓN: 1 BANDA RECTA DE 10 mm AL  
LADO DEL ORILLO (DE 8 A 9MM ABAJO DEL ORILLO)

RECOMENDACIONES: APLICACIÓN EN CINTAS  
DE ANCHOS MAYORES A 10 mm



**SIL 26**

CATEGORÍA /  
CONVENCIONES



ANCHO DE LA BANDA: 12 mm

DESCRIPCIÓN: 1 BANDA RECTA DE 12 mm  
CENTRADA

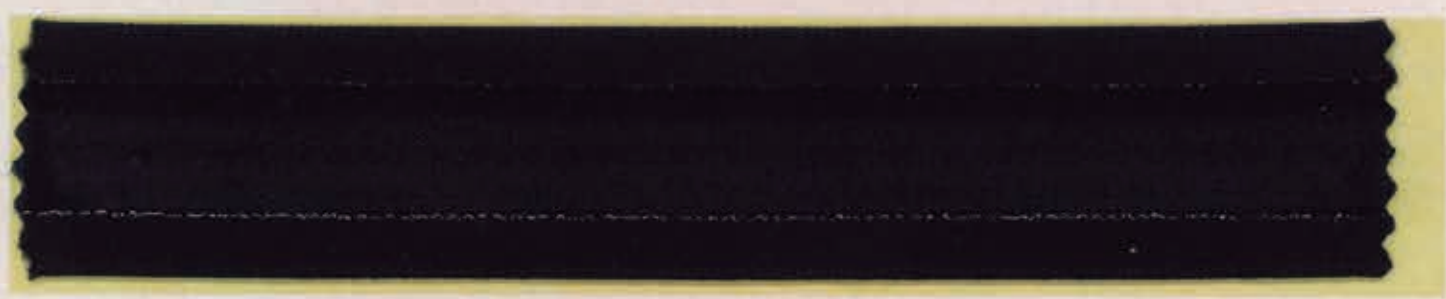
RECOMENDACIONES: APLICACIÓN EN CINTAS  
DE ANCHOS MAYORES A 10 mm

**SIL 35**

CATEGORÍA /  
CONVENCIONES



ANCHO DE LA BANDA: 18 mm  
DESCRIPCIÓN: 1 BANDAS RECTA DE 18 mm  
CENTRADA  
RECOMENDACIONES: APLICACIÓN EN CINTAS  
DE ANCHOS MAYORES A 20 mm



**SIL 36**

CATEGORÍA /  
CONVENCIONES



ANCHO DE LA BANDA: 10 mm  
DESCRIPCIÓN: 1 BANDA RECTA DE 10 mm  
AL LADO DE LA MORA  
RECOMENDACIONES: APLICACIÓN EN CINTAS  
DE ANCHOS MAYORES A 30 mm



**SIL 35**

CATEGORÍA /  
CONVENCIONES



ANCHO DE LA BANDA: 18 mm

DESCRIPCIÓN: 1 BANDAS RECTA DE 18 mm  
CENTRADA

RECOMENDACIONES: APLICACIÓN EN CINTAS  
DE ANCHOS MAYORES A 20 mm



**SIL 36**

CATEGORÍA /  
CONVENCIONES



ANCHO DE LA BANDA: 10 mm

DESCRIPCIÓN: 1 BANDA RECTA DE 10 mm  
AL LADO DE LA MORA

RECOMENDACIONES: APLICACIÓN EN CINTAS  
DE ANCHOS MAYORES A 30 mm



**SIL 49**

CATEGORÍA /  
CONVENCIONES



ANCHO DE LA BANDA: 7 mm  
DESCRIPCIÓN: 2 BANDAS RECTA DE 7 mm  
AL EXTREMO  
RECOMENDACIONES: APLICACIÓN EN CINTAS  
DE ANCHOS MAYORES A 30 mm

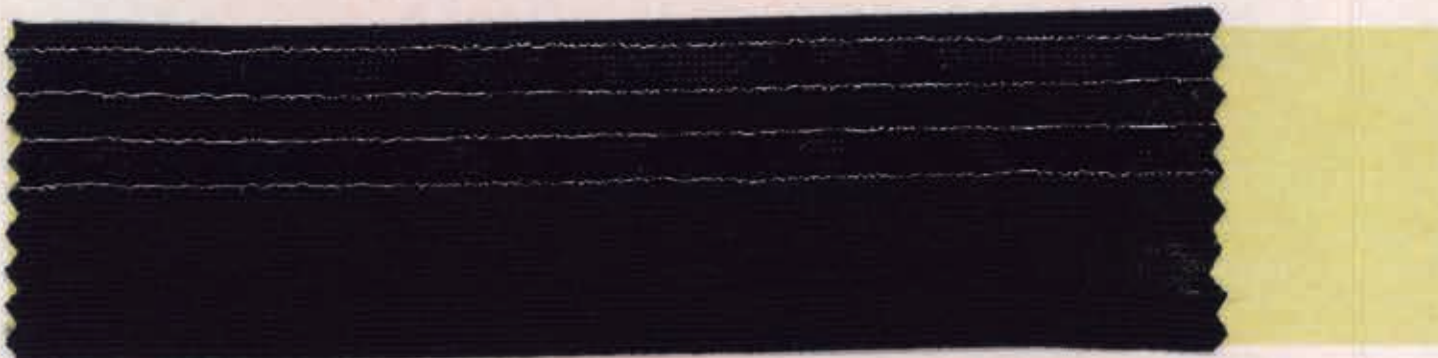


**SIL 78**

CATEGORÍA /  
CONVENCIONES



ANCHO DE LA BANDA: 7 mm  
DESCRIPCIÓN: 2 BANDAS RECTA DE 7 mm  
AL EXTREMO SUPERIOR  
RECOMENDACIONES: APLICACIÓN EN CINTAS  
DE ANCHOS MAYORES A 30 mm





**SIL 65**

CATEGORÍA /  
CONVENCIONES **F** **D**

ANCHO DE LA BANDA: 10 mm  
DESCRIPCIÓN: 2 BANDAS RECTA DE 10 mm  
CENTRADA  
RECOMENDACIONES: APLICACIÓN EN CINTAS  
DE ANCHOS MAYORES A 40 mm



**SIL 45**

CATEGORÍA /  
CONVENCIONES **F** **D**

ANCHO DE LA BANDA: 10 mm  
DESCRIPCIÓN: 2 BANDAS RECTA DE 10 mm  
AL LADO DE LA MORA  
RECOMENDACIONES: APLICACIÓN EN CINTAS  
DE ANCHOS MAYORES A 40 mm



SIL 43

CATEGORÍA /  
CONVENCIONES



ANCHO DE LA BANDA: 10 mm

DESCRIPCIÓN: 3 BANDAS RECTA DE 10 mm  
AL EXTREMO

RECOMENDACIONES: APLICACIÓN EN CINTAS  
DE ANCHOS MAYORES A 50 mm



# PERSONALIZACIÓN

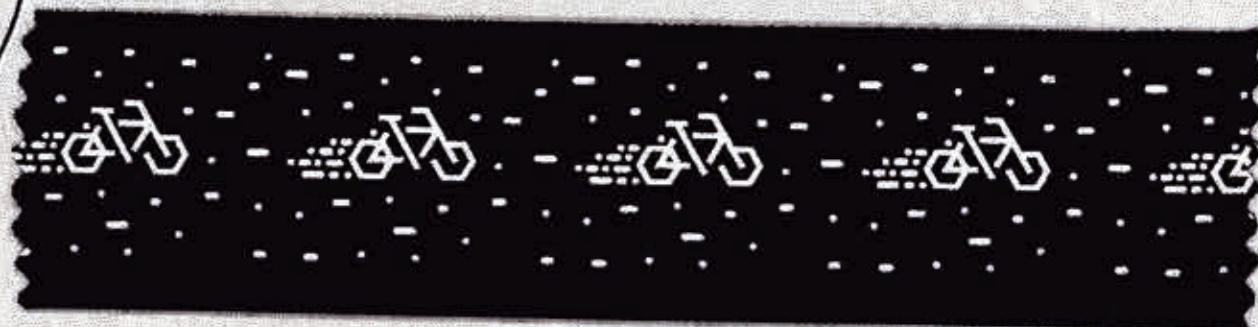
## TEXTOS Y FIGURAS

Aplicando la técnica de rotoscreen, se pueden tener 2 tipos de aplicaciones - Alta densidad (Mayor altura) Alta definición (menor altura y detalles definidos)

**ALTA DENSIDAD**



**ALTA DEFINICIÓN**



# SILICONADO

## ROTOSCREEN

Es una técnica en la que se transfiere silicona a través de una malla a la cinta, con áreas bloqueadas por una plantilla.

# PERSONALIZACIÓN A TRAVÉS DE SILICONA

**ANCHOS DE APLICACIÓN DESDE:**

**10 MM HASTA 40 MM**

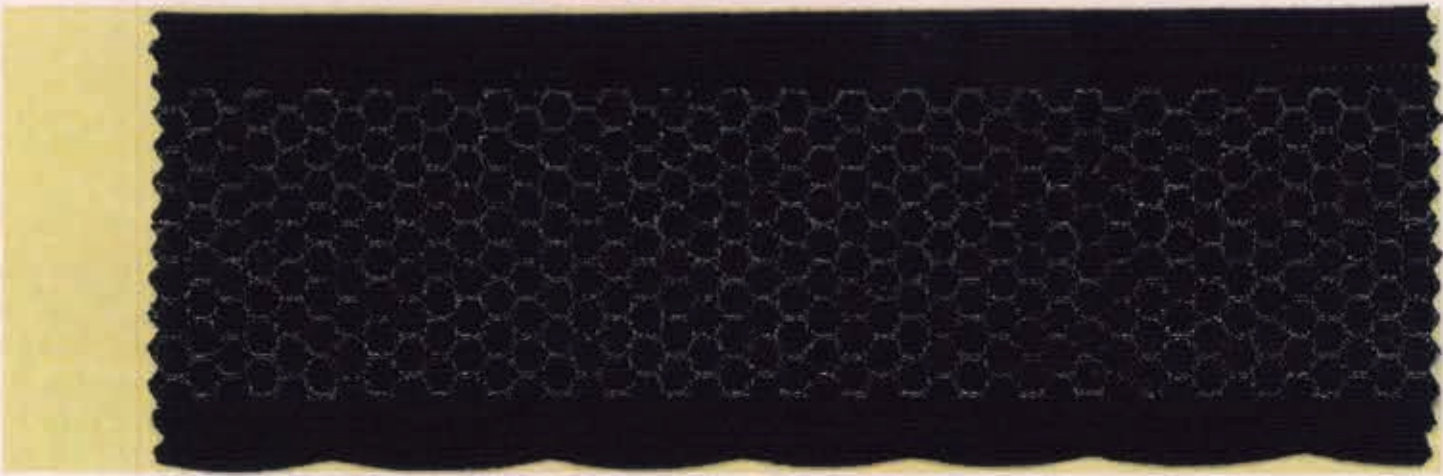


**SEGÚN NUESTRO  
PORTAFOLIO**

**PARA ESTA TÉCNICA DEBES TENER PRESENTE:**

- » Pedido mínimo es de 1.000 metros.
- » Almacenar en estanterías o estibado, alejadas de la luz de lámparas.
- » La temperatura debe ser entre 18°C A 24°C
- » Arrumar máximo 5 cajas hasta 60 kilos
- » Los tiempo de almacenaje deben ser:
  - **Cinta en carretas**, almacenar de 30 a 40 días luego de este tiempo tiende a presentarse marcación en la cinta, por la forma de empaque
  - **Cintas siliconadas en cajas**, no almacenar por periodos mayores a 30 días, el elástico se puede pegar y ocasionar desprendimiento de la silicona.
  - **Cinta de encaje siliconado y en carretas**, almacenar hasta 6 meses, este producto es tejido crochet, poco espesor por esto se preserva más.



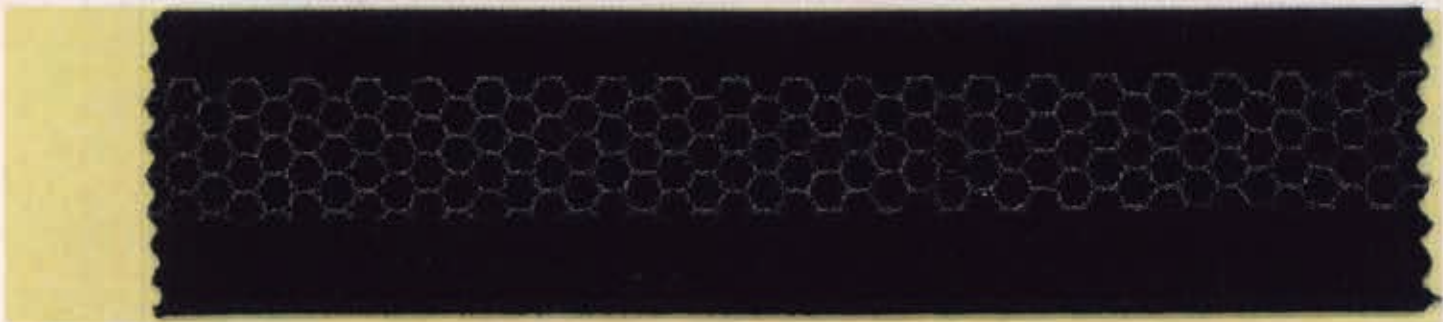


**RS001**

CATEGORÍA /  
CONVENCIONES



ANCHO DE LA APLICACIÓN: 40 mm  
DESCRIPCIÓN: PANAL POSITIVO CENTRADO  
RECOMENDACIONES: SILICONA TRANSPARENTE



**RS002**

CATEGORÍA /  
CONVENCIONES



ANCHO DE LA APLICACIÓN: 20 mm  
DESCRIPCIÓN: PANAL POSITIVO CENTRADO  
RECOMENDACIONES: SILICONA TRANSPARENTE  
SILICONA NEGRO

**RS003**

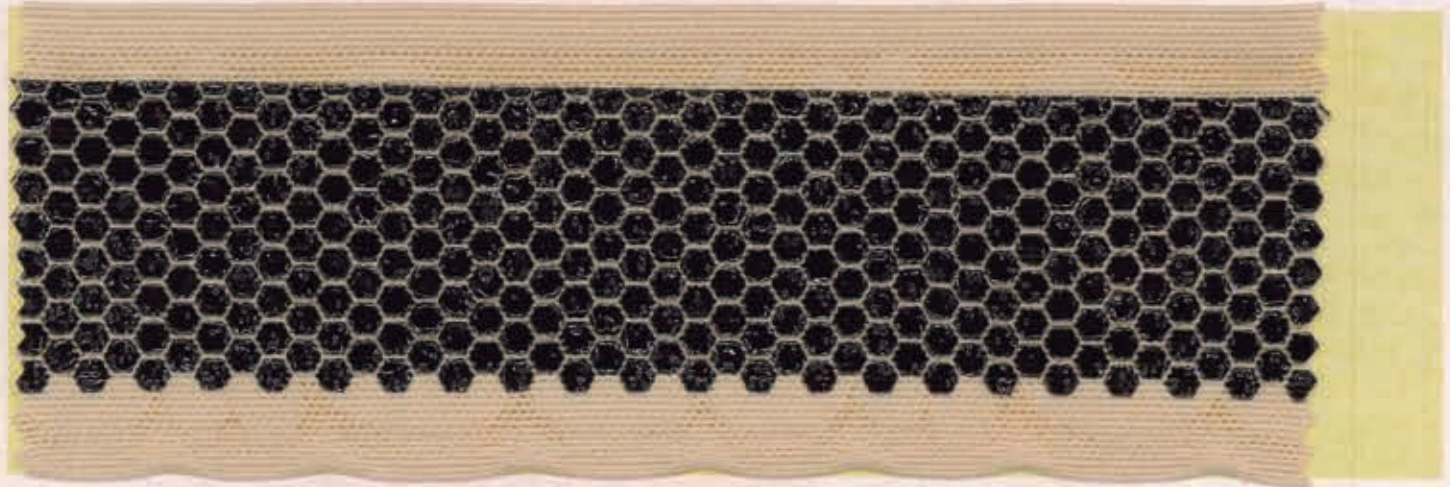
CATEGORÍA /  
CONVENCIONES



ANCHO DE LA APLICACIÓN: 40 mm

DESCRIPCIÓN: PANAL NEGATIVO CENTRADO

RECOMENDACIONES: SILICONA TRANSPARENTE  
SILICONA NEGRO



**RS004**

CATEGORÍA /  
CONVENCIONES



ANCHO DE LA APLICACIÓN: 30 mm

DESCRIPCIÓN: CALEIDOSCOPIO CENTRADO

RECOMENDACIONES: SILICONA TRANSPARENTE





**RS005**

CATEGORÍA /  
CONVENCIONES



ANCHO DE LA APLICACIÓN: 10 mm

DESCRIPCIÓN: CALEIDOSCOPIO CENTRADO

RECOMENDACIONES: SILICONA TRANSPARENTE  
SILICONA NEGRO



**RS006**

CATEGORÍA /  
CONVENCIONES



ANCHO DE LA APLICACIÓN: 40 mm

DESCRIPCIÓN: OLAS CENTRADO

RECOMENDACIONES: SILICONA TRANSPARENTE



**RS007**

CATEGORÍA /  
CONVENCIONES



ANCHO DE LA APLICACIÓN: 20 mm

DESCRIPCIÓN: BIGOTES CENTRADO

RECOMENDACIONES: SILICONA TRANSPARENTE  
SILICONA NEGRO



**RS008**

CATEGORÍA /  
CONVENCIONES



ANCHO DE LA APLICACIÓN: 25 mm

DESCRIPCIÓN: FIESTA CENTRADO

RECOMENDACIONES: SILICONA FUCSIA



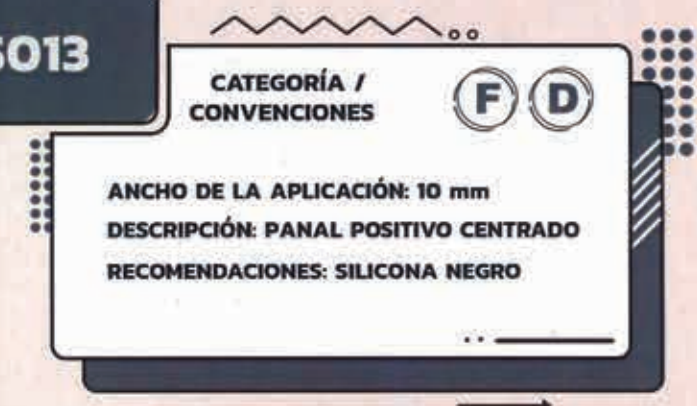


**RS013**

CATEGORÍA /  
CONVENCIONES



ANCHO DE LA APLICACIÓN: 10 mm  
DESCRIPCIÓN: PANAL POSITIVO CENTRADO  
RECOMENDACIONES: SILICONA NEGRO



**RS014**

CATEGORÍA /  
CONVENCIONES



ANCHO DE LA APLICACIÓN: 20 mm  
DESCRIPCIÓN: PANAL NEGATIVO CENTRADO  
RECOMENDACIONES: SILICONA NEGRA





**RS017**

CATEGORÍA /  
CONVENCIONES



ANCHO DE LA APLICACIÓN: 40 mm  
DESCRIPCIÓN: LÍNEAS DISCONTINUAS CENTRADO  
RECOMENDACIONES: SILICONA TRANSPARENTE



**RS018**

CATEGORÍA /  
CONVENCIONES



ANCHO DE LA APLICACIÓN: 35 mm  
DESCRIPCIÓN: PANAL POSITIVO CENTRADO  
RECOMENDACIONES: SILICONA TRANSPARENTE





**RS019**

CATEGORÍA /  
CONVENCIONES



ANCHO DE LA APLICACIÓN: 40 mm  
DESCRIPCIÓN: MICROPUNTOS CENTRADO  
RECOMENDACIONES: SILICONA TRANSPARENTE



**RS020**

CATEGORÍA /  
CONVENCIONES



ANCHO DE LA APLICACIÓN: 40 mm  
DESCRIPCIÓN: MICROPUNTOS CENTRADO  
10 mm DEL ORILLO INFERIOR  
RECOMENDACIONES: SILICONA TRANSPARENTE

**RS023**

CATEGORÍA /  
CONVENCIONES



ANCHO DE LA APLICACIÓN: 20 mm  
DESCRIPCIÓN: MICROPUNTOS CENTRADO  
RECOMENDACIONES: SILICONA TRANSPARENTE



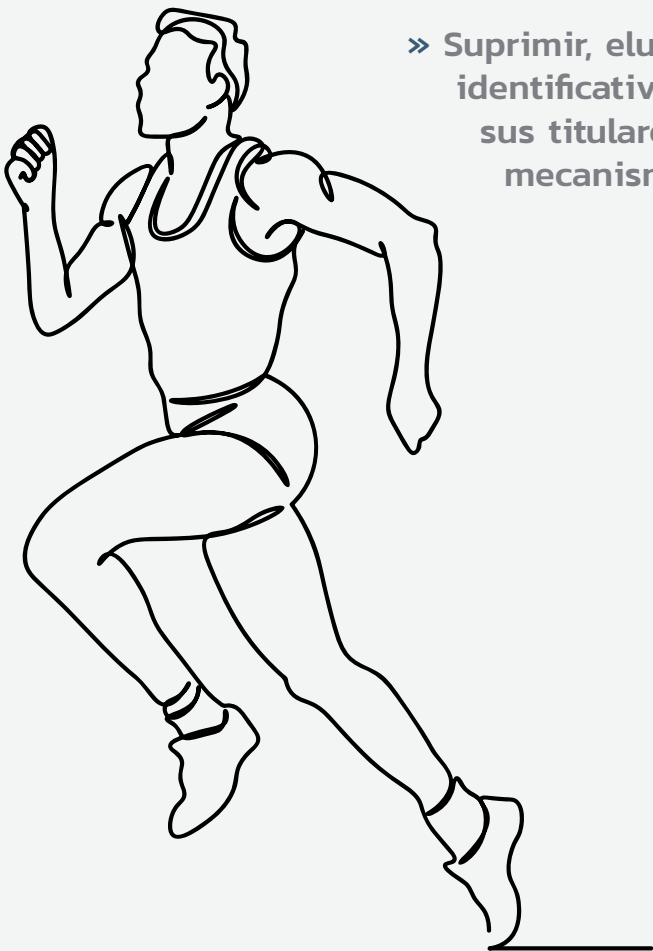
# CONFIDENCIALIDAD

## REGLAS DE ORO - REGLAS DE ORO

**LA PRESENTACIÓN DEL SERVICIO** por parte de Proelásticos S.A.S tiene carácter gratuito para los usuarios (asesores comerciales, clientes y personal interno).

El usuario se obliga a usar los contenidos de forma diligente, correcta y lícita, en particular, se compromete a no realizar las conductas descritas a continuación sin haber obtenido la autorización previa de Proelásticos S.A.S.:

- » Utilizar los contenidos con fines o efectos contrarios a la ley, a la moral y a las buenas costumbres generalmente aceptadas o al orden público.
- » Reproducir, copiar, representar, utilizar, distribuir, transformar o modificar los contenidos, por cualquier procedimiento o sobre cualquier soporte, total o parcial del catálogo o permitir el acceso del público a través de cualquier modalidad de comunicación pública.
- » Suprimir, eludir o manipular el "copyright" y demás datos identificativos de los derechos de Proelásticos S.A.S o de sus titulares incorporados a los contenidos, o cualquier mecanismo de información de los contenidos.



# INSUMOS PARA LA CONFECCIÓN

# DATOS IMPORTANTES

## DESPACHOS:

Las cantidades solicitadas se deben ajustar a la unidad de empaque definida para cada referencia.

## REGISTRO DE APROBACIÓN:

Los cartones entregados a los clientes de los procesos de tejeduría, tintorería y/o algún tipo de estampación, es necesario el testigo del desarrollo firmado por el cliente, este será el referente para la reproducción en pedidos y para la atención de reclamos y devoluciones.

## POLÍTICA PARA DEVOLUCIONES:

Se reciben siempre y cuando la fecha de entrega no supere los \_\_\_ meses.

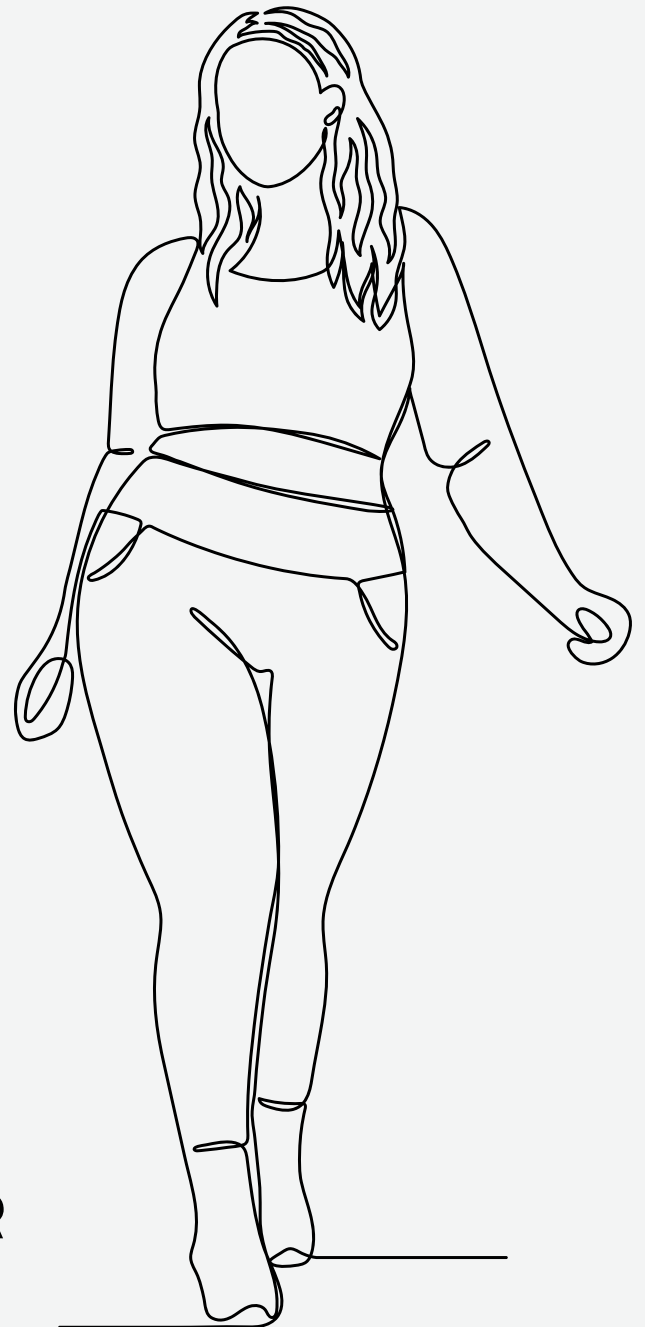
Se debe contactar al asesor comercial y entregar:

Muestras físicas del problema

Factura de la mercancía

Para diligenciar el formato de atención y reclamos

La mercancía se despacha a Proelásticos S.A.S en Medellín conservando el empaque y el embalaje original de la fábrica.



**RECUERDA CONTACTAR  
AL ASESOR ANTE  
CUALQUIER DUDA**

# CONTACTO

## DIRECCIÓN COMERCIAL

FEDERICO MEJÍA FUENMAYOR - FMEJIAF@PROELASTICOS.COM.CO - 3127948048

## MEDELLÍN

ADRIANA URIBE - AURIBEC@PROELASTICOS.COM.CO - 3117725370

CRISTINA CARDENAS - MCARDENASG@PROELASTICOS.COM.CO - 3216430249

DIANA AVENDAÑO - DAVENDANOP@PROELASTICOS.COM.CO - 3116488213

GEOVANNY ROJAS - GROJAST@PROELASTICOS.COM.CO - 3160104761

## BOGOTÁ

JHEZICA RAMIREZ - JRAMIREZA@PROELASTICOS.COM.CO - 3117706704

ALEJANDRA RODRIGUEZ - ARODRIGUEZT@PROELASTICOS.COM.CO - 310393475

## CALI

BEATRIZ CASTAÑEDA - BCASTANEDAE@PROELASTICOS.COM.CO - 3105133057



[www.proelásticos.com](http://www.proelásticos.com)



@Proelásticos



ProelásticosS.A.S